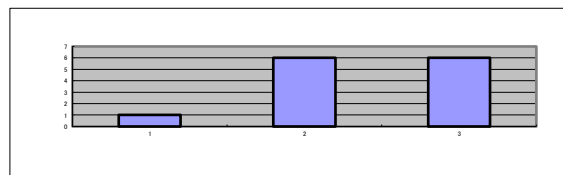


令和 5年度 放課後等デイサービス自己評価表(事業所職員対象)

集計年月日 令和5年3月1日

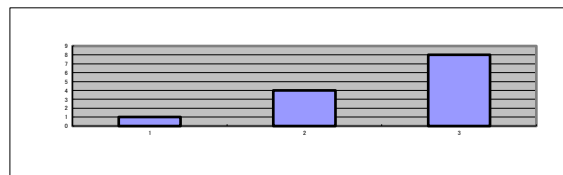
Q1 利用定員が指導訓練室等スペースとの関係で適切であるか

項目	はい	どちらとも いえない	いいえ	無回答
1	1	6	6	1



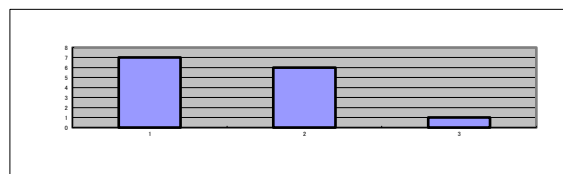
Q2 職員の配置数は適切であるか

項目	はい	どちらとも いえない	いいえ	無回答
2	1	4	8	1



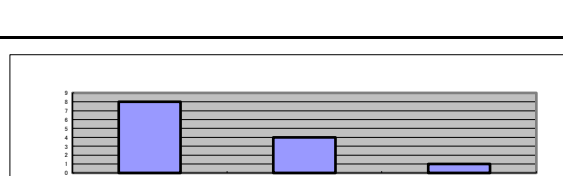
Q3 事業所の設備等について、バリアフリー化の配慮が適切になされているか

項目	はい	どちらとも いえない	いいえ	無回答
3	7	6	1	0



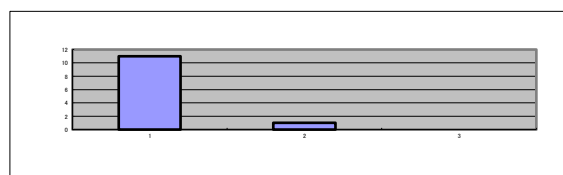
Q4 業務改善を進めるためのPDCAサイクル(目標設定と振り返り)に、広く職員が参画しているか

項目	はい	どちらとも いえない	いいえ	無回答
4	8	4	1	1



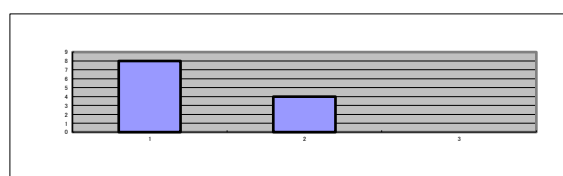
Q5 保護者等向け評価表を活用する等によりアンケート調査を実施して保護者等の意向等を把握し、業務改善につなげているか

項目	はい	どちらとも いえない	いいえ	無回答
5	11	1	0	2



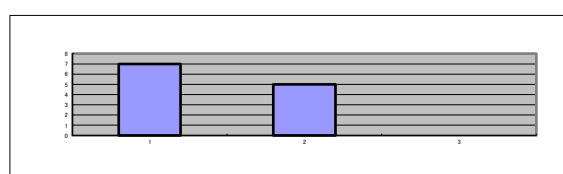
Q6 この自己評価の結果を、事業所の会報やホームページ等で公開しているか

項目	はい	どちらとも いえない	いいえ	無回答
6	8	4	0	2



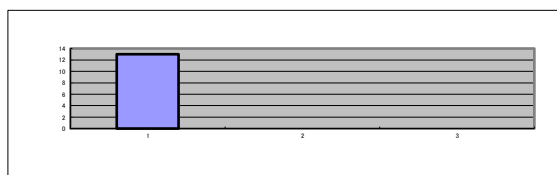
Q7 第三者による外部評価を行い、評価結果を業務改善につなげているか

項目	はい	どちらとも いえない	いいえ	無回答
7	7	5	0	2



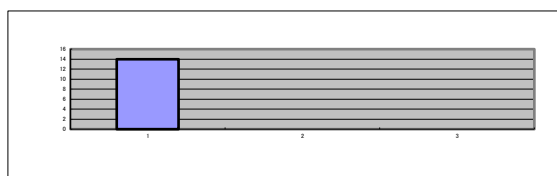
Q8 職員の資質の向上を行うために、研修の機会を確保しているか

項目	はい	どちらとも いえない	いいえ	無回答
回答数	13	0	0	1



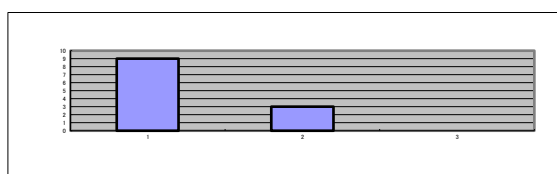
Q9 アセスメントを適切に行い、子どもと保護者のニーズや課題を客観的に分析した上で、放課後等デイサービス計画を作成しているか

項目	はい	どちらとも いえない	いいえ	無回答
回答数	14	0	0	0



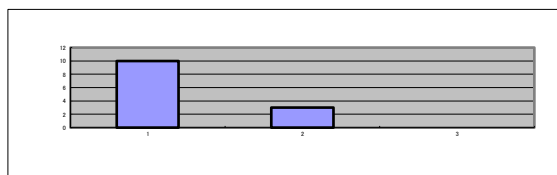
Q10 子どもの適応行動の状況を図るために、標準化されたアセスメントツールを使用しているか

項目	はい	どちらとも いえない	いいえ	無回答
回答数	9	3	0	2



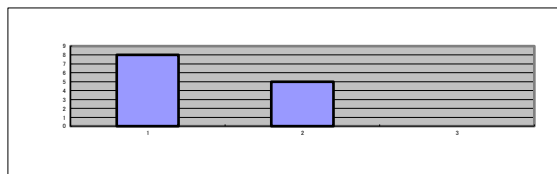
Q11 活動プログラムの立案をチームで行っているか

項目	はい	どちらとも いえない	いいえ	無回答
回答数	10	3	0	1



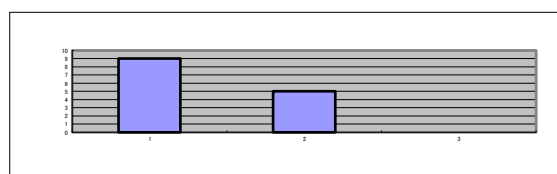
Q12 活動プログラムが固定化しないよう工夫しているか

項目	はい	どちらとも いえない	いいえ	無回答
回答数	8	5	0	1



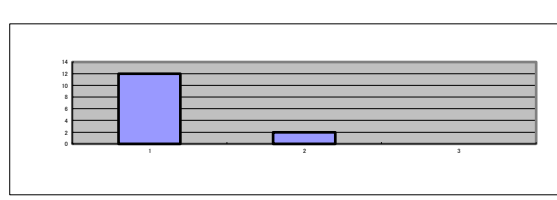
Q13 平日、休日、長期休暇に応じて、課題をきめ細やかに設定して支援しているか

項目	はい	どちらとも いえない	いいえ	無回答
回答数	9	5	0	0



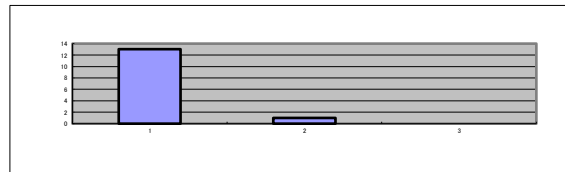
Q14 子どもの状況に応じて、個別活動と集団活動を適宜組み合わせて放課後等デイサービス計画を作成しているか

項目	はい	どちらとも いえない	いいえ	無回答
回答数	12	2	0	0



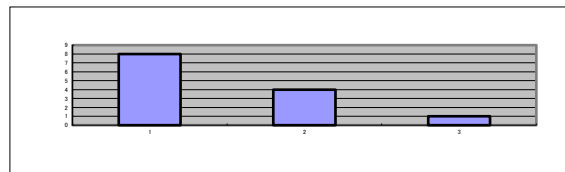
Q15	支援開始前には職員間で必ず打合せをし、その日行われる支援の内容や役割分担について確認しているか			
-----	---	--	--	--

15	項目	はい	どちらとも いえない	いいえ	無回答
	回答数	13	1	0	0



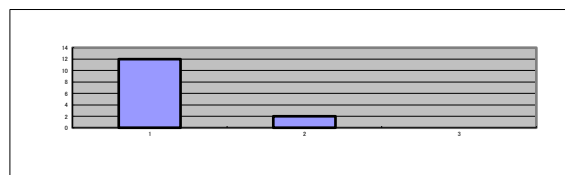
Q16	支援終了後には、職員間で必ず打合せをし、その日行われた支援の振り返りを行い、気付いた点等を共有しているか			
-----	--	--	--	--

16	項目	はい	どちらとも いえない	いいえ	無回答
	回答数	8	4	1	1



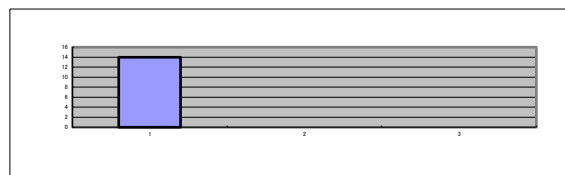
Q17	日々の支援に関して正しく記録をとることを徹底し、支援の検証・改善につなげているか			
-----	--	--	--	--

17	項目	はい	どちらとも いえない	いいえ	無回答
	回答数	12	2	0	0



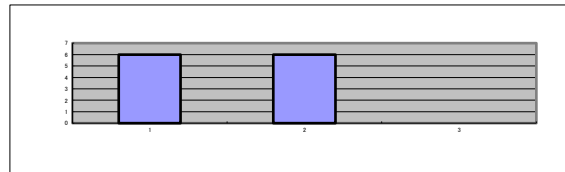
Q18	定期的にモニタリングを行い、放課後等デイサービス計画の見直しの必要性を判断しているか			
-----	--	--	--	--

18	項目	はい	どちらとも いえない	いいえ	無回答
	回答数	14	0	0	0



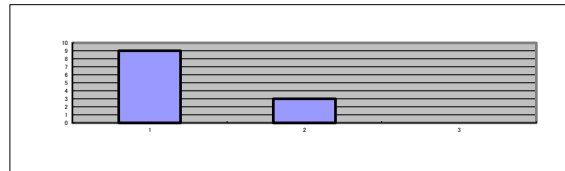
Q19	ガイドラインの総則の基本活動を複数組み合わせる支援を行っているか			
-----	----------------------------------	--	--	--

19	項目	はい	どちらとも いえない	いいえ	無回答
	回答数	6	6	0	2



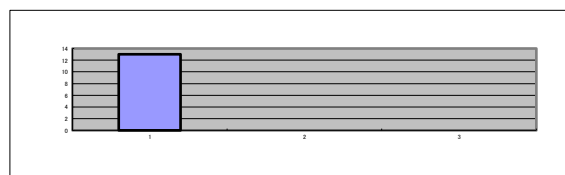
Q20	障害児相談支援事業所のサービス担当者会議にその子どもの状況に精通した最もふさわしい者が参画しているか			
-----	--	--	--	--

20	項目	はい	どちらとも いえない	いいえ	無回答
	回答数	9	3	0	2



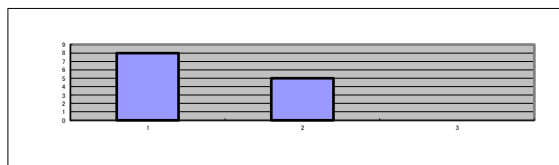
Q21	学校との情報共有(年間計画・行事予定等の交換、子どもの下校時刻の確認等)、連絡調整(送迎時の対応、トラブル発生時の連絡)を適切に行っているか			
-----	--	--	--	--

21	項目	はい	どちらとも いえない	いいえ	無回答
	回答数	13	0	0	1



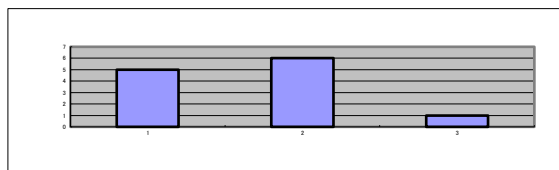
Q22	医療的ケアが必要な子どもを受け入れる場合は、子どもの主治医等と連絡体制を整えているか			
-----	--	--	--	--

22	項目	はい	どちらとも いえない	いいえ	無回答
	回答数	8	5	0	1



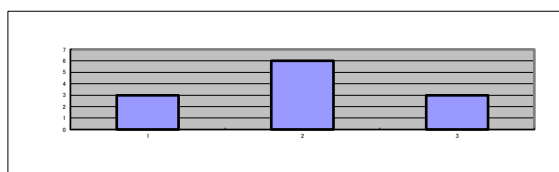
Q23	就学前に利用していた保育所や幼稚園、認定こども園、児童発達支援事業所等との間で情報共有と相互理解に努めているか			
-----	---	--	--	--

23	項目	はい	どちらとも いえない	いいえ	無回答
	回答数	5	6	1	2



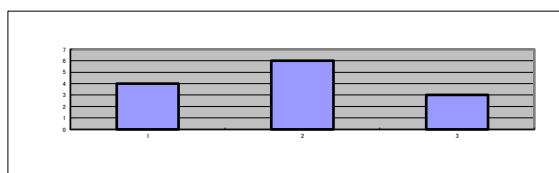
Q24	学校を卒業し、放課後等デイサービス事業所から障害福祉サービス事業所等へ移行する場合、それまでの支援内容等の情報を提供する等しているか			
-----	--	--	--	--

24	項目	はい	どちらとも いえない	いいえ	無回答
	回答数	3	6	3	2



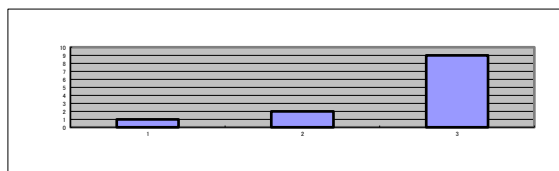
Q25	児童発達支援センターや発達障害者支援センター等の専門機関と連携し、助言や研修を受けているか			
-----	---	--	--	--

25	項目	はい	どちらとも いえない	いいえ	無回答
	回答数	4	6	3	1



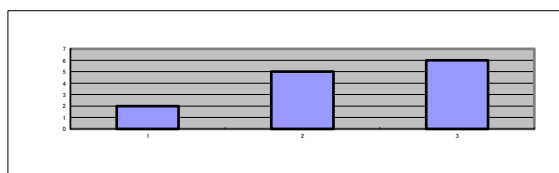
Q26	放課後児童クラブや児童館との交流や、障害のない子どもと活動する機会があるか			
-----	---------------------------------------	--	--	--

26	項目	はい	どちらとも いえない	いいえ	無回答
	回答数	1	2	9	2



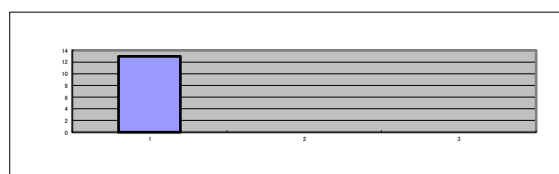
Q27	(地域自立支援)協議会等へ積極的に参加しているか			
-----	--------------------------	--	--	--

27	項目	はい	どちらとも いえない	いいえ	無回答
	回答数	2	5	6	1



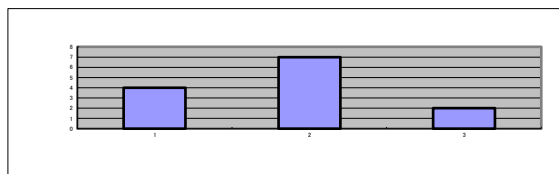
Q28	日頃から子どもの状況を保護者と伝え合い、子どもの発達の状況や課題について共通理解を持っているか			
-----	---	--	--	--

28	項目	はい	どちらとも いえない	いいえ	無回答
	回答数	13	0	0	1



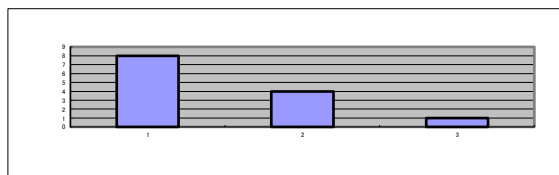
Q29 保護者の対応力の向上を図る観点から、保護者に対してペアレント・トレーニング等の支援を行っているか

項目	はい	どちらとも いえない	いいえ	無回答
回答数	4	7	2	1



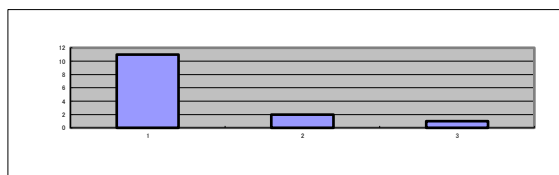
Q30 運営規程、支援の内容、利用者負担等について丁寧な説明を行っているか

項目	はい	どちらとも いえない	いいえ	無回答
回答数	8	4	1	1



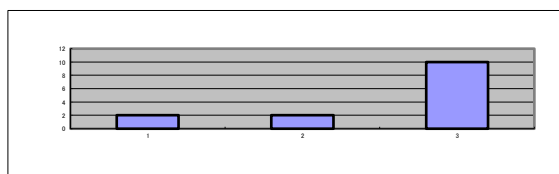
Q31 保護者からの子育ての悩み等に対する相談に適切に応じ、必要な助言と支援を行っているか

項目	はい	どちらとも いえない	いいえ	無回答
回答数	11	2	1	0



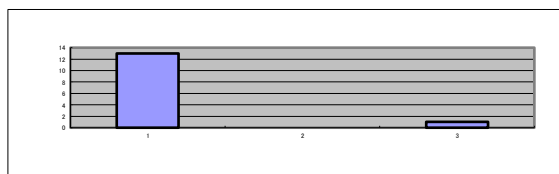
Q32 父母の会の活動を支援したり、保護者会等を開催する等により、保護者同士の連携を支援している

項目	はい	どちらとも いえない	いいえ	無回答
回答数	2	2	10	0



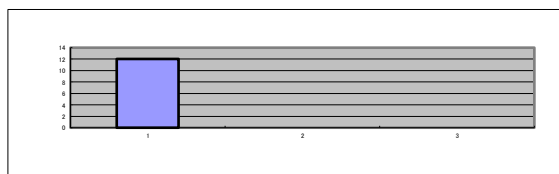
Q33 子どもや保護者からの苦情について、対応の体制を整備するとともに、子どもや保護者に周知し、苦情があった場合に迅速かつ適切に対応しているか

項目	はい	どちらとも いえない	いいえ	無回答
回答数	13	0	1	0



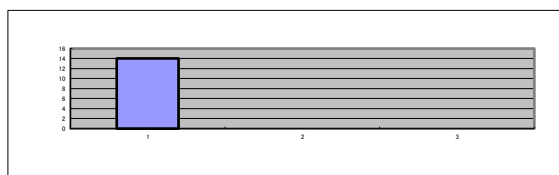
Q34 定期的に会報等を発行し、活動概要や行事予定、連絡体制等の情報を子どもや保護者に対して発信しているか

項目	はい	どちらとも いえない	いいえ	無回答
回答数	12	0	0	2



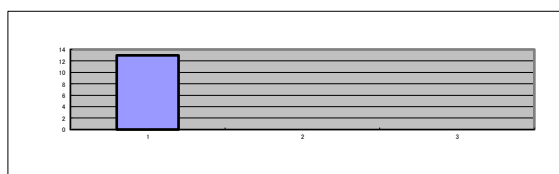
Q35 個人情報に十分注意しているか

項目	はい	どちらとも いえない	いいえ	無回答
回答数	14	0	0	0



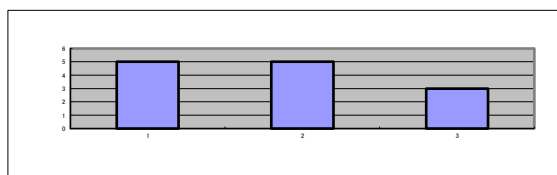
Q36 障害のある子どもや保護者との意思の疎通や情報伝達のための配慮をしているか

項目	はい	どちらとも いえない	いいえ	無回答
回答数	13	0	0	1



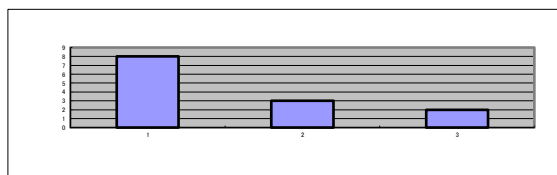
Q37 事業所の行事に地域住民を招待する等地域に開かれた事業運営を図っているか

項目	はい	どちらとも いえない	いいえ	無回答
回答数	5	5	3	1



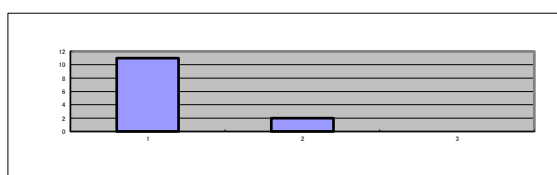
Q38 緊急時対応マニュアル、防犯マニュアル、感染症対応マニュアルを策定し、職員や保護者に周知しているか

項目	はい	どちらとも いえない	いいえ	無回答
回答数	8	3	2	1



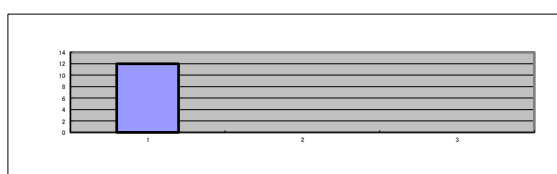
Q39 非常災害の発生に備え、定期的に避難、救出その他必要な訓練を行っているか

項目	はい	どちらとも いえない	いいえ	無回答
回答数	11	2	0	1



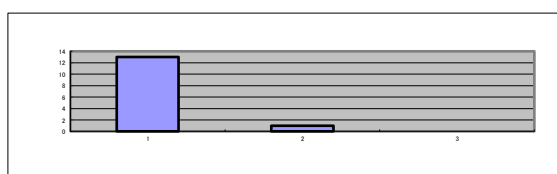
Q40 虐待を防止するため、職員の研修機会を確保する等、適切な対応をしているか

項目	はい	どちらとも いえない	いいえ	無回答
回答数	12	0	0	2



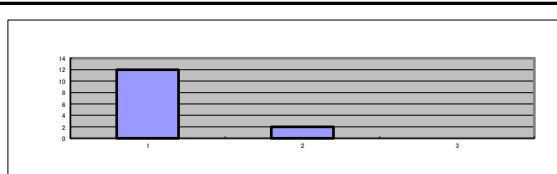
Q41 どのような場合にやむを得ず身体拘束を行うかについて、組織的に決定し、子どもや保護者に事前に十分に説明し了解を得た上で、放課後等デイサービス計画に記載しているか

項目	はい	どちらとも いえない	いいえ	無回答
回答数	13	1	0	0



Q42 食物アレルギーのある子どもについて、医師の指示書に基づく対応がされているか

項目	はい	どちらとも いえない	いいえ	無回答
回答数	12	2	0	0



Q43 ヒヤリハット事例集を作成して事業所内で共有しているか

項目	はい	どちらとも いえない	いいえ	無回答
回答数	11	2	1	0

