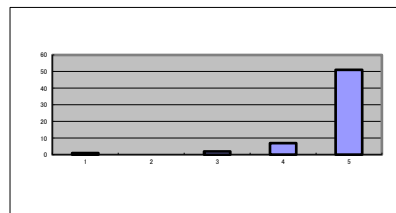


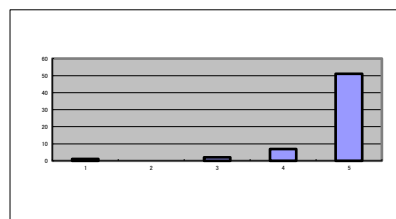
総合

1	当施設のサービスに満足されていますか						平均点
	満足度	1	2	3	4	5	
	回答数	1	0	2	7	51	
							4.8

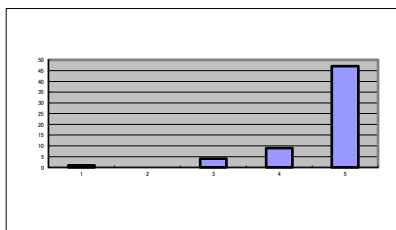


接遇

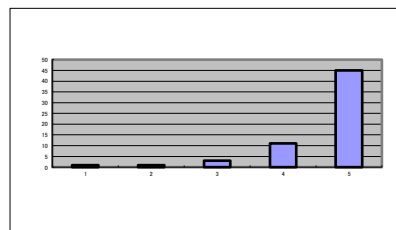
2	職員の接遇(態度、言葉使い、身だしなみ等)は適切でしたか						平均点
	満足度	1	2	3	4	5	
	回答数	1	0	2	7	51	
							4.8



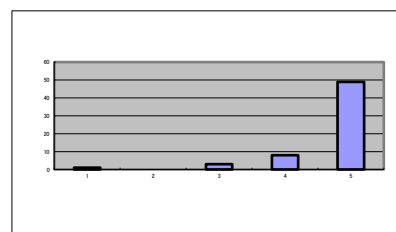
3	職員へ意見・苦情・要望は言いやすいですか						平均点
	満足度	1	2	3	4	5	
	回答数	1	0	4	9	47	
							4.7



4	相談や要望に対して、素早く対応していましたか						平均点
	満足度	1	2	3	4	5	
	回答数	1	1	3	11	45	
							4.6

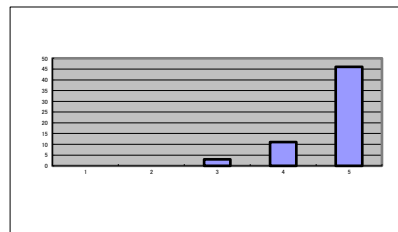


5	日常の支援の中で、プライバシーへの配慮はされていましたか						平均点
	満足度	1	2	3	4	5	
	回答数	1	0	3	8	49	
							4.7



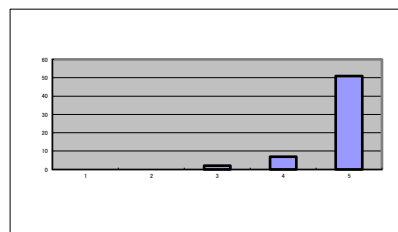
設備

6	施設内の照明、温度などは快適でしたか					平均点
	満足度	1	2	3	4	5
	回答数	0	0	3	11	46
						4.7

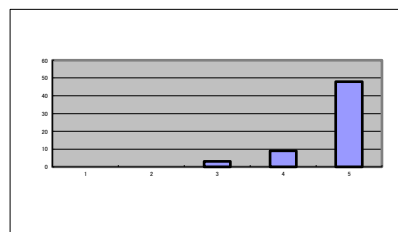


コメント	
・夏は車いすで活動量が少ない者にとっては、手足が冷えるのではと思いました。	
施設回答	
ご意見ありがとうございます。温度設定につきまして利用者さんのご意向を確認しながら小まめに調整してまいります。	

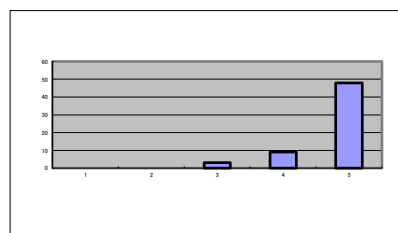
7	嫌な臭いはありませんでしたか					平均点
	満足度	1	2	3	4	5
	回答数	0	0	2	7	51
						4.8



8	リビング、フロア等の清掃、整理整頓はされていますか					平均点
	満足度	1	2	3	4	5
	回答数	0	0	3	9	48
						4.8

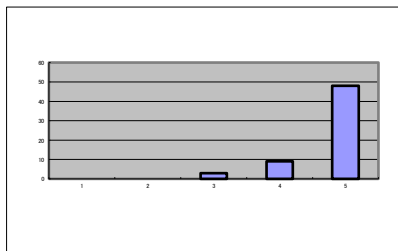


9	居室やトイレは清潔に保たれていますか					平均点
	満足度	1	2	3	4	5
	回答数	0	1	2	8	49
						4.8



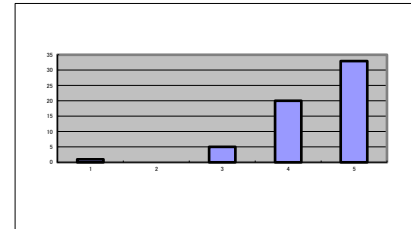
生活・余暇活動

10	食事内容に満足されていますか					平均点
	満足度	1	2	3	4	5
	回答数	0	0	12	14	29
						4.3



11	リハビリに満足されていますか					
	満足度	1	2	3	4	5
	回答数	1	0	5	20	33

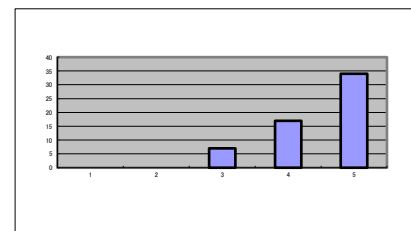
平均点
4.4



コメント	
<ul style="list-style-type: none"> ・リハビリについて時間を多く出来るようにしていただきたい。希望者には長時間。（結局、歩けなくなる） ・進み具合などもう少し知りたかったです。週2回では少ないですね。 	
施設回答	
<p>ご意見ありがとうございます。</p> <p>リハビリ時間は介護保険上の規程で1回20分程度、入所期間により回数も定められておりますので、リハビリ時間以外に、日常生活の中で身体を動かす機会を増やしていけるよう取り組んでまいります。</p>	

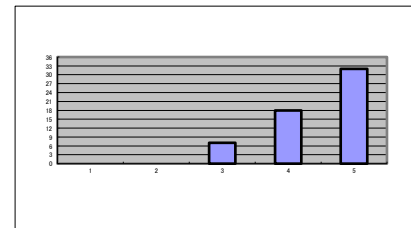
12	季節行事に満足されていますか					
	満足度	1	2	3	4	5
	回答数	0	0	7	17	34

平均点
4.5



13	レクリエーション活動に満足されていますか					
	満足度	1	2	3	4	5
	回答数	0	0	7	18	32

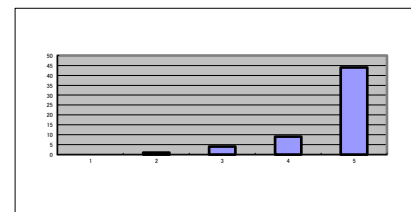
平均点
4.4



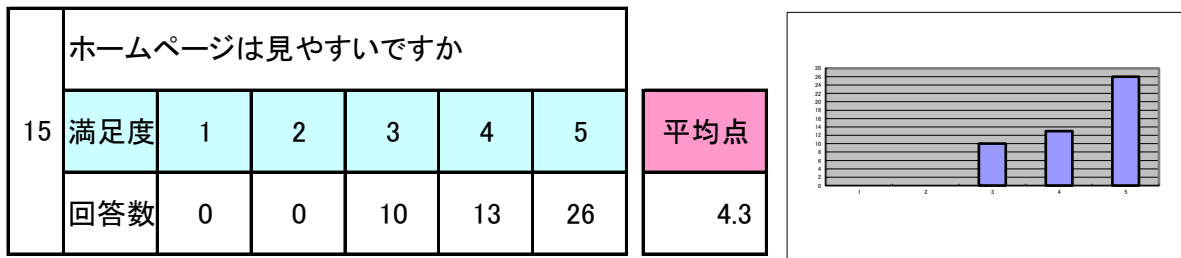
情報

14	利用者の情報は適切に連絡されていますか					
	満足度	1	2	3	4	5
	回答数	0	1	4	9	44

平均点
4.7



コメント	
<ul style="list-style-type: none"> ・スタッフの皆様の心優しい対応に感謝しております。ありがとうございました。もう少し、日常生活の様子、リハビリなどの事を定期的にお話して下さる機会があればよかったかと思ひます。設備、館内、とてもきれいにしており、非常に良かったと思ひます。 	
施設回答	
<p>ご意見ありがとうございます。今後も施設での生活を安心して任せていただくために、面会時などにご家族とお話する機会を増やしていくよう努めてまいります。また定期的にサービス担当者会議を行っておりますのでご質問等ございましたらお気軽にお問い合わせください。</p>	



謝辞	
<ul style="list-style-type: none"> ・最初は本人も慣れない環境でしたが、職員の皆様が皆明るく優しいので居心地が良かったようです。リハビリのお陰で歩く筋力も維持できました。家族もとても安心してお願いができました。 ・この時間が家族には大事な時間をもらえました。考えて、家族が受け入れる事が出来ました。ありがたい時間でした。感謝しています。 ・長い期間、とてもよくして下さりありがとうございました。親切に対応して下さり安心してお任せできました。(複数回答あり) ・大変お世話になりました。義母のノートにスタッフの方の対応がとても良いといつも書いてありました。 ・5か月間お世話になりました。リハビリもしっかりやっていただき満足しています。入居してから1か月位は慣れないようでしたが職員のみなさまにお世話になり、だんだんと落ち着きました。退所時には荷物もまとめておいていただき助かりました。 ・ショートステイも利用したい ・色々企画して頂いてたのですが残念ながら恥ずかしがり屋で苦手だったようです。 ・トータル的に環境が良かった。 	
施設回答	
<p>感謝のお言葉をいただき、非常に嬉しく思っております。利用者さんの笑顔やご家族からの温かい言葉やご協力に、職員一同励まされております。今後も信頼され、安心安全にご生活が出来る施設を目指し、多職種で協力し一層努力してまいります。</p>	

コメント	
<ul style="list-style-type: none"> ・施設の新しさだけでなく、職員の皆様が母にやさしく対応して下さり感謝しております。認知症へのご理解があり大変ありがたく思っております。この施設のサービスをどのところでも受けられるようになるといいですね。 ・共用スペース(食事をとる所)で介護度や話せる相手として合う方が近くに居るとより良かったと思います。長期間お世話になっている間に席替え等してもらえるとより楽しめたかと思います。大変お世話になり有難うございました。 	
施設回答	
<p>温かいご意見ありがとうございます。今後も皆様に信頼される施設、またよりよいサービスが提供できるよう日々努力してまいります。</p>	

ご意見・ご要望
・売店は出来れば日・祭も営業して欲しいです。 面会時間も14～16時だけでなくもっと長くしてもらいたいです。
施設回答
売店の営業時間につきましては運営会社へご意見として報告させていただきます。 面会時間は感染症対策をしつつ現在は14～18時に延長となりました。今後も情勢をみながら時間拡大等緩和に向けて検討してまいります。